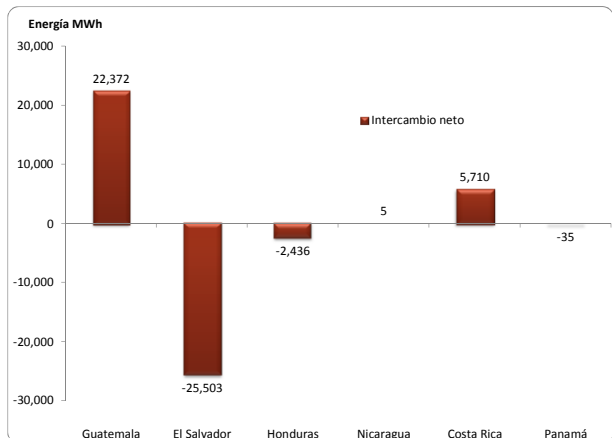


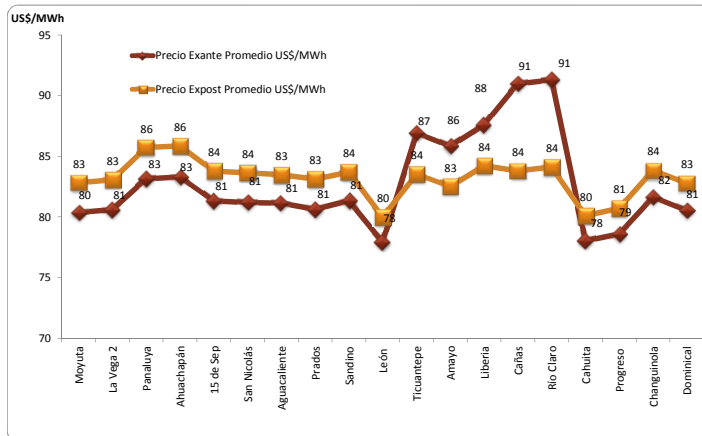
INDICADORES ESTADÍSTICOS MERCADO ELÉCTRICO REGIONAL

INTERCAMBIOS NETOS DE ENERGÍA POR PAÍS



Fuente: Posdespachos Regionales, Base Datos EOR

PRECIOS NODALES PROMEDIO EXANTE Y EXPOST\*



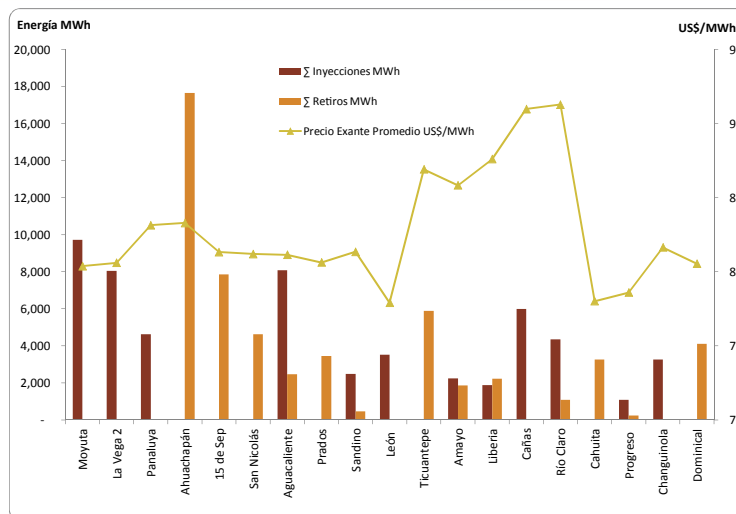
Fuente: Pre-despachos y posdespachos regionales, EOR

MEDICION POR NODO

País	Nodo	Σ Inyecciones MWh	Σ Retiros MWh
Guatemala	Moyuta	9,715	-
	La Vega 2	8,037	-
	Panaluya	4,620	-
El Salvador	Ahuachapán	-	17,650
	15 de Sep	-	7,853
Honduras	San Nicolás	-	4,619
	Aguacaliente	8,078	2,462
Nicaragua	Prados	11	3,445
	Sandino	2,477	463
Nicaragua	León	3,518	11
	Ticuntepe	-	5,882
	Amayo	2,230	1,864
Costa Rica	Liberia	1,883	2,216
	Cañas	5,981	-
	Río Claro	4,337	1,074
Panamá	Cahuita	48	3,249
	Progreso	1,075	227
	Changuinola	3,266	48
	Dominical	-	4,102

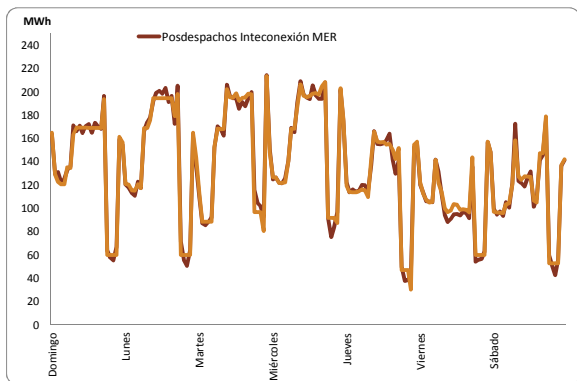
Fuente: Posdespachos diarios, Base Datos EOR

COMPARATIVO ENERGÍA Y PRECIOS EN CADA NODO



Fuente: Posdespachos diarios, Base Datos EOR

GUATEMALA: INTERCAMBIOS PROGRAMADOS CON EL MER Y POSDESPACHOS



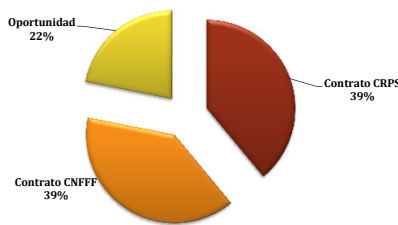
Fuente: Posdespachos diarios, AMM

Intercambio Programado Semana			
	Total MWh	Día	Hora
Max (MW)	213	Martes	0
Min (MW)	30	Jueves	0

Flujo Real Intercambio Semana			
	Neto MWh	Día	Hora
Max (MW)	214	Martes	0
Min (MW)	37	Jueves	0

La diferencia entre el programa y el posdespacho es de -0.32%

GUATEMALA: OFERTAS DE INYECCIÓN DE ENERGÍA PROGRAMADAS (MWh)



Contrato CRPS	Contrato CNFF	Oportunidad	Total
MWh	MWh	MWh	MWh
8,732	8,768	4,899	22,399

Fuente: Programas diarios, AMM

CRPS = Contrato Regional Prioridad Suministro

CNFF = Contrato No Firme Físico Flexible

Oportunidad = Ofertas de Oportunidad (Excedentes)

**OFERTAS DE INYECCION DE ENERGIA DE GUATEMALA AL MER (MWh) POR AGENTE**

#	Agente Exportador	Total Exportación Energía MWh	Participación
1	Empresa de Generación de Energía Eléctrica del I	3,416.43	15.3%
2	Biomass Energy, S.A.	2,984.28	13.3%
3	Comercializadora Eléctrica de Guatemala, S.A.	2,634.45	11.8%
4	Duke Energy Guatemala y Cia. S.C.A.	2,435.86	10.9%
5	Puerto Quetzal Power Llc	2,047.70	9.1%
6	Poliwatt Limitada	1,729.65	7.7%
7	Pantaleón, S.A.	1,092.42	4.9%
8	Compañía Agrícola Industrial Santa Ana, S. A.	1,011.42	4.5%
9	Esi, S.A.	977.85	4.4%
10	San Diego, S. A.	971.60	4.3%
11	Energías San Jose, S.A.	618.15	2.8%
12	Broker Energy Company, S.A.	560.00	2.5%
13	Central Agroindustrial Guatemalteca, S. A.	527.46	2.4%
14	Generadora del Este, S. A.	402.22	1.8%
15	Comercializadora Electronova, S.A.	399.49	1.8%
16	Comercia Internacional, S.A.	321.68	1.4%
17	Central Comercializadora de Energía Eléctrica, S./	268.11	1.2%
18	Econoenergía, S. A.	44.78	0.2%
<b>Totales</b>		<b>22,398.77</b>	<b>100%</b>

Fuente: Programas diarios, AMM

**CAPACIDADES MÁXIMAS DE TRANSFERENCIA ENTRE ÁREAS DE CONTROL DEL SER (MW)**

**Fecha de aplicación: Sabado 31 de Enero del 2015**

**Máximas Capacidades de Transferencia Norte → Sur (MW)**

Banda de demanda	Guatemala + El Salvador + Honduras	Honduras - Nicaragua	Nicaragua - Costa Rica	Costa Rica - Panamá
Mínima	300	230	210	40
Media	300	170	72	40
Máxima	300	170	190	40

**Máximas Capacidades de Transferencia Sur → Norte (MW)**

Banda de Demanda	Guatemala + El Salvador + Honduras	Honduras - Nicaragua	Nicaragua - Costa Rica	Costa Rica - Panamá
Mínima	300	80	100	220
Media	220	100	100	240
Máxima	200	180	70	240

Fuente: Máximas Capacidades de Transferencia publicadas por el EOR.

**NOTICIAS**

**Enero 27, 2015 - EE.UU. debate planes energéticos con 17 países del Caribe**

Buscan acuerdos para impulsar la diversidad energética y el uso de fuentes renovables en la región, en la llamada Cumbre de Seguridad Energética para el Caribe. 'Los líderes del Caribe acordaron llevar a cabo programas para diversificar sus fuentes de energía, incluyendo la introducción de energías limpias, indicó la Casa Blanca en un comunicado. 'A la Cumbre, presidida por el vicepresidente estadounidense, asistieron los primeros ministros de Antigua y Barbuda, Aruba, Bahamas, Curazao, Dominica, Granada, Guyana, Jamaica, Santa Lucía y Trinidad y Tobago, y la vicepresidenta de República Dominicana.

Fuente: <http://www.elespectador.com/noticias/economia/eeuu-debate-planes-energeticos-17-paises-del-caribe-articulo-540064>

**El Salvador, 2 febrero 2015 - Lanzamiento de AMI, red que facilitará conectividad en la región**

La AMI es una red de fibra óptica de alta capacidad instalada sobre el SIEPAC. Su lanzamiento regional se realizó en el marco de la XXIII reunión del Foro Mesoamericano de Autoridades de Telecomunicaciones (FMAT). El acto fue presidido por el viceministro de Relaciones Exteriores salvadoreño, la superintendente de Electricidad y Telecomunicaciones salvadoreña, Blanca Coto. Tambien, participaron los delegados en telecomunicaciones de los países que conforman el Proyecto Mesoamérica.

Fuente: <http://www.redcasiepac.com/index.php/es/noticias/item/40%C2%ADpaises%C2%ADmesoamericanos%C2%ADlanzan%C2%ADred%C2%ADque%C2%ADfacilitara%C2%ADconectividad%C2%ADen%C2%ADla%C2%ADregion?tmpl=component&pr%E2%80%A6>

**Colombia, 5 febrero 2015** - Interconexión Eléctrica (ISA) ganó la convocatoria pública abierta por la Unidad de Planeación Minero Energética (Upme), para la construcción de una línea de alta tensión de aproximadamente 332 kilómetros, entre las subestaciones Cerromatoso, Chinú y Copey y las obras asociadas. El proyecto deberá estar en operación en agosto de 2018.

Fuente: <http://www.elcolombiano.com/isa-construira-linea-de-transmision-en-la-costa-atlantica-VG1228331>

**España, 6 febrero 2015 - El próximo 20 de febrero, viernes, inaugurarán la nueva interconexión eléctrica entre España y Francia**

La interconexión tiene un trazado de 64,5 kilómetros (33 en territorio francés y 31,5 en español). España y Francia tienen en marcha otros proyectos, de los que únicamente uno ya está en desarrollo. Se trata de la conexión submarina a través del golfo de Vizcaya, que tendrá una distancia de 400 kilómetros y una potencia de otros 2.000 MW. La inversión estimada está entre 1.600 y 1.900 millones de euros y solo esos estudios citados cuestan 10 millones. El objetivo es comenzar en 2016 y que sea viable en 2020.

Fuente: (El País) [http://economia.elpais.com/economia/2015/02/06/actualidad/1423255623\\_131343.html](http://economia.elpais.com/economia/2015/02/06/actualidad/1423255623_131343.html)